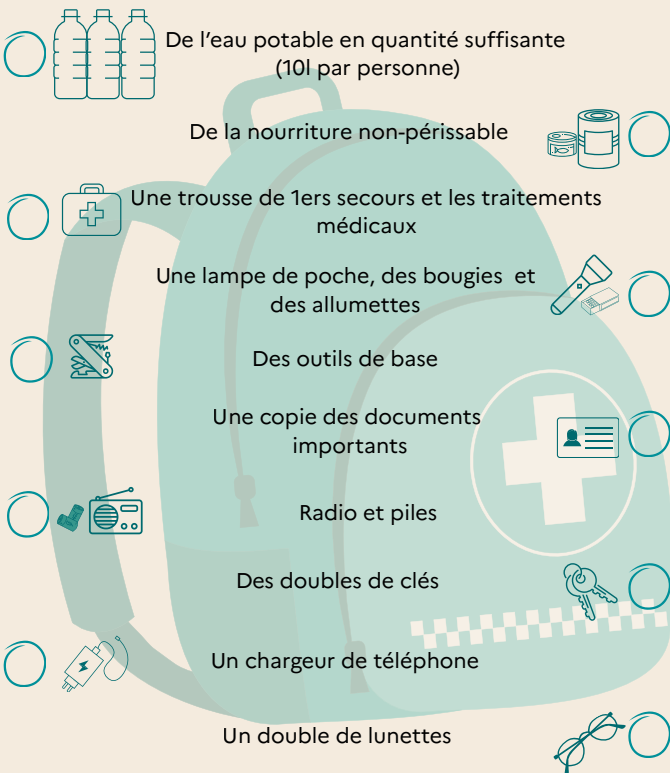


Le kit d'urgence

Paré(e) en toutes circonstances

En cas d'urgence, vous pouvez être amené à évacuer votre domicile, ou au contraire à vous y mettre à l'abri.

Le kit d'urgence doit être prêt, transportable et facile d'accès



Mon centre d'hébergement

Pour connaître le centre d'hébergement le plus proche, je contacte ma mairie

Adresse

Téléphone

Les numéros d'urgence

Urgences médicales / SAMU



15

Pompiers

18

Police / Gendarmerie

17

Pour les sourds et malentendants

114

Appel d'urgence européen

112

Urgences en mer

196

Cellule d'information au public
(activée sur décision préfectorale)

09 70 80 90 40

Je me tiens informé(e)

Flashez les codes



www.reunion.gouv.fr



www.meteofrance.re



VIGICRUES RÉUNION

www.vigicrues-reunion.re



Les alertes cycloniques à La Réunion

- Les phases d'alerte
- Le kit d'urgence
- Numéros d'urgence
- Les bons réflexes



Les phases d'alertes et les comportements à adopter

Début de saison



J'anticipe

Dès le mois de novembre, et à l'approche de la période cyclonique



Vérifiez l'état des toitures, des portes et des fenêtres



Renseignez-vous auprès de votre mairie sur les consignes en cas d'évacuation



Elaguez les arbres, vérifiez les évacuations d'eau



Préparez votre kit d'urgence, vos réserves d'eau potable et de nourriture non-périssable

Pré-alerte cyclonique



Je me tiens informé(e)

Un phénomène météo est en approche et présente une menace potentielle dans les 24 à 72 heures



Suivez les prévisions météorologiques et les bulletins d'information



N'entreprenez pas de longues randonnées en montagne, ni de sorties en mer de plus de 24 heures. Ne vous approchez pas du rivage en cas de forte houle



Si vous souffrez d'une maladie grave, rapprochez-vous de votre établissement de santé



Renseignez-vous sur l'adresse et le numéro du centre d'hébergement de votre secteur auprès de votre mairie

Alerte orange



Je m'organise pour être bien préparé

Un événement de nature cyclonique évolue dans la zone et représente un danger dans les 24 heures qui suivent



Tous les établissements scolaires et les crèches ferment, mais l'activité économique continue



Rangerez vos extérieurs, et rentrez les éléments qui risquent de s'envoler



Rentrez vos animaux



Préparez-vous à évacuer en cas d'urgence

Alerte rouge



Je me confins

Une tempête tropicale ou un cyclone menace La Réunion avec des pluies intenses ou des vents violents, le danger est imminent



Rejoignez votre domicile, mettez-vous à l'abri. Il est désormais interdit de circuler



Ne téléphonez qu'en cas de nécessité



Restez calme et ne paniquez pas



Tenez-vous informé et attendez les instructions du Préfet et la fin de l'alerte

Alerte violette



Je reste confiné(e)

Un cyclone tropical impacte La Réunion et représente un danger exceptionnel pour le territoire



Ne sortez en aucun cas



Désormais, même les véhicules d'urgence ne peuvent plus circuler



Attendez les consignes des autorités



L'alerte violette sera suivie d'un retour en alerte rouge. Attendez la phase de sauvegarde pour sortir

Phase de sauvegarde



J'écoute les consignes

Le cyclone s'éloigne, même si les conditions météo s'améliorent, le danger subsiste. Priorité aux services de secours et de sécurité.



La menace cyclonique est écartée, mais il reste des dangers. Ne touchez jamais un câble au sol



Ne franchissez pas les radiers submergés ou les ravines en crue



Tous les établissements scolaires et les crèches restent fermés, mais l'activité économique peut reprendre



Attention à la qualité de l'eau, privilégiez l'eau en bouteille

Toujours informé(e)

VigiRisques 974

Une application développée par les services de l'Etat



Sur les réseaux sociaux

La chaîne whatsapp Préfet 974 - Alertes



Sur les réseaux sociaux @Préfet974

